

EL PERPETUO SOCORRO[®]



**DISTRITO CREATIVO
DE MEDELLÍN**

1. Datos
2. Acciones destacadas
3. EEFF 2025
4. Excedentes



1 datos



#15 entre los 39 barrios más cool del mundo según TimeOut.
+25 artículos en medios nacionales, internacionales y redes sociales.



6 nuevos creadores
58 empresas en La Vecindad



755 personas conocieron el Distrito Creativo en recorridos con Compás Urbano
29



75.400 seguidores en Instagram
26% crecimiento



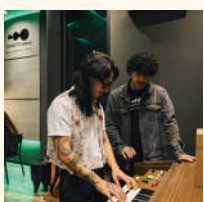
4 nuevos murales con 2 artistas internacionales



15 exposiciones de arte y participación en La BIAM



1.107.470 asistentes
1.954 eventos



1.080 creadores en Sonido Perpetuo x 1.078 horas
5 años más de alianza entre El Perpetuo Socorro, Spotify y Comfama

Acciones destacadas



86% más asistentes
3.680 personas en
12 horas



1ra Reading Party en
Medellín

108% más creadores
100% satisfacción de
marcas participantes



2 charlas con invitadas internacionales
Izaskun Chinchilla y Agatha Ruiz de la Prada

1ra vez con medición
de huella de carbono
25 árboles x
compensar



11 talleres en Sonido
Perpetuo



384 eventos agenda
colectiva



+1.000 creadores
movilizados en agenda

CONTENIDO

CONTENIDO

CONTENIDO

Acciones destacadas



3 comités La Vecindad
86% de las Membresías activas
16.8M recuadados

2 Comisiones accidentales del Concejo de Medellín



7 Dependencias del gobierno local activas: Dilo. Económico, Movilidad Turismo y Entretenimiento, Medio Ambiente, Juventud, Gerencia del Centro, APP DAP y Secretaría de Gobierno y Privada



5 eventos internacionales con participación del Distrito Creativo: Conf. Distritos Creativos, Brasil. Impact Minds. Art FWD Summit, GLI. Cátedra Unesco, Brasil. Site & cite, Francia



3 Estados financieros

La Corporación cierra el año 2025 con un desempeño financiero superior al proyectado, impulsado principalmente por mayores ingresos por eventos y a eficiencias en algunos rubros de gasto.

Ejecución presupuestal:

Concepto	Presupuesto	Ejecución	% Ejecución
Ingresos	295.369mil	545.901mil	185%
Costos	4.774mil	13.386mil	280%
Gastos	279.524mil	458.254mil	164%
Utilidad / Excedente	11.070mil	74.260mil	671%

Ingresos:

Ascendieron a 545M, superando en 250M el valor presupuestado, principalmente por:

- Donaciones Festival por 220M.
- Membresías y ventas de merch con ejecución superior en 19M.
- Otros ingresos por 27M destinados a la Bienal de Arte.

Costos:

Ejecución superior al presupuesto en 13M, debido al traslado a costo del inventario de merch que fueron destinados a obsequios institucionales.

Gastos:

Ejecución del 164% asociada a:

- Realización del Festival por 235M.
- Aporte para la Bienal de Arte por 16M.

Eficiencias importantes:

- Gastos de personal con ejecución del 68%, incluyendo la contratación temporal del gestor de proyectos por 2 meses.
- Ahorro en arrendamientos por el traslado de la oficina a Mattelsa.
- Honorarios de diseño gráfico y gastos diversos por debajo de lo presupuestado.

Flujo de caja:

Al cierre del periodo se registra un saldo disponible de caja de 105M.

Cuentas por pagar aproximadas:

- Obligaciones laborales: 3M.
- Impuestos por pagar: 7M.
- Otros compromisos operativos pendientes 1M.

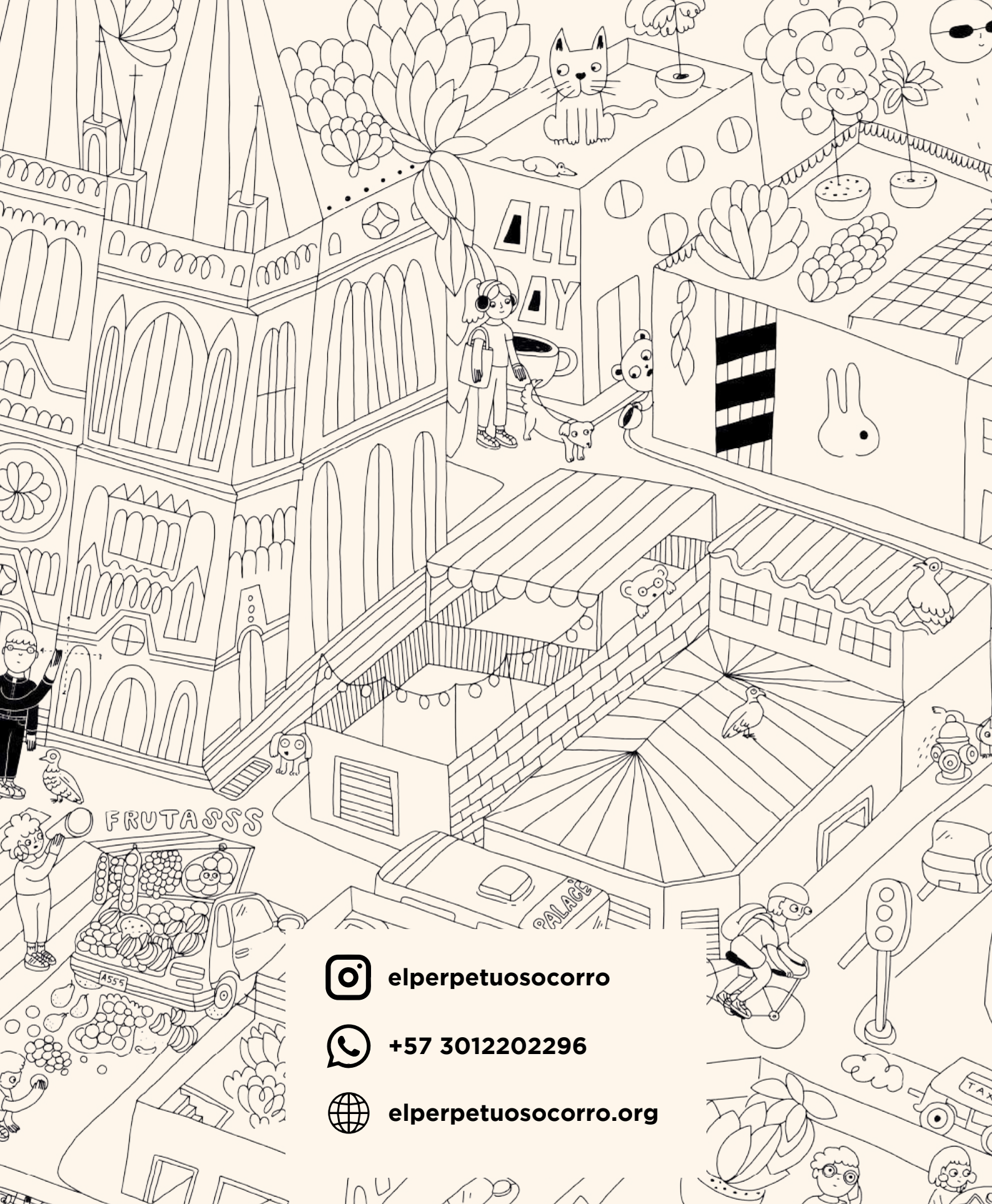
4 excedentes

Distribución de excedentes 2025

Como resultado de los mayores ingresos y la eficiencia obtenida en algunos rubros de gasto, la Corporación cerró el año con un excedentes que se invertirán en los siguientes proyectos:

- Festival El Perpetuo Socorro (03-10-2026).
- Proyecto señalética en espacio público.
- Equipos comunicaciones / activos.
- Actualización diseño gráfico del sitio web.





elperpetuosocorro



+57 3012202296



elperpetuosocorro.org

MATTELSA®

comfama

with the license of the

JDB

Sandiego

Almacentro